

WIN  CARE



Scan QR koden for mere information

# Alpha, Alpha-K og Gaia akut leje

## Madrasser

## Brugermanual

### Vigtig information

Brugermanualen skal læses grundigt inden produktet tages i brug!

Brugermanualen henvender sig til plejepersonale og andre brugere, samt til teknikere i forbindelse med servicering og vedligeholdelse af produktet.

Dato: 18-10-2021

Version: 15



## Indholdsfortegnelse

<b>1</b>	<b>FORMÅL OG SIKKERHED</b>	<b>4</b>
1.1	Formål	4
1.2	Sikkerhedsinstruktioner	5
<b>2</b>	<b>TEKNISKE SPECIFIKATIONER OG DIMENSIONER</b>	<b>5</b>
2.1	Alpha og Alpha-K	6
2.2	Gaia akut leje	7
2.3	Forlængerstykke	7
2.4	Betræk	7
<b>3</b>	<b>VEDLIGEHOLDELSE</b>	<b>8</b>
3.1	Rengøring	8
3.2	Opbevaring	8
<b>4</b>	<b>MILJØ OG KVALITET</b>	<b>9</b>
4.1	Bortskaffelse	9
4.2	Kvalitet	9
4.3	Symboler og forkortelser	9

# 1 FORMÅL OG SIKKERHED

I denne brugermanual beskrives tre typer af madrasser - Alpha, Alpha-K med faner og Gaia akut leje. Hver af madrasserne har forskellige opbygning, afhængig af formål.

## 1.1 Formål

Madrasserne er tiltænkt til anvendelse i Sundhedssektoren for brugere med risiko for udvikling af tryksår. Opbygningen af madrasserne er således, at brugeren bliver trykaflastet bedst muligt.

Madrasserne skal minimum belastes med 30 kg og må maksimalt belastes med 140 kg.

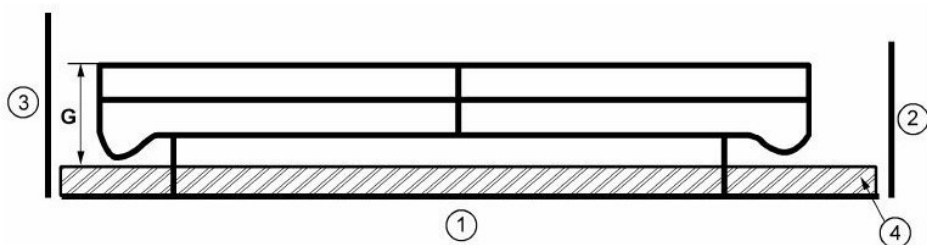
**Note:** Brug aldrig madrasserne til andre formål end oprindelig tiltænkt.

Illustrationer og beskrivelser er gældende for alle madrastyper, medmindre andet er beskrevet.

Inden madrasserne anvendes bedes følgende tjekkes:

- Kontroller at madrassen passer til sengen.
- Kontroller at madrassen vender korrekt, hvilket fremgår af labelen på madrassen.

Højden på sengehest overkant over madrassen uden kompression i mindst 50% af længden og med sengehesten slået op i låst position, skal højden være mindst  $G = 220$  mm.



Punkt:

- 1) Liggeflade
  - 2) Fodplade
  - 3) Hovedgærde
  - 4) Madras
- G) Opslået sengehest overkant til overkant madras

## 1.2 Sikkerhedsinstruktioner



### Vigtig advarsel!

Denne brugermanual skal læses grundigt før madrasserne tages i brug:

- I henhold til EN 60601-2-52:2010/A1:2015. Skal det sikres, at der minimum er 22 cm fra overfladen af madrassen til overkanten af sengehesten, når denne er slået op.
- Madrassens vægtbelastning må ikke overskrides.
- Madrassen (skum og betræk) er opbygget af brandhæmmende materiale, dog frarådes det at ryge eller have åben ild i nærheden.
- Husk at tjekke sengens brugervejledning, inden madrassen anvendes i sengen.

**Note:** WinnCare fraskriver sig ethvert ansvar, såfremt madrassen er forandret eller sammensat på anden vis end angivet i brugervejledningen.

## 2 TEKNISKE SPECIFIKATIONER OG DIMENSIONER

Betrækket til Alpha, er forsynet med 4 løftehåndtag - 2 på hver side. Disse håndtag må kun anvendes til flytning af madrassen, f.eks. fra en seng til et depotrum.

**Note:** Håndtagene på Alpha madrassen må ikke bruges til at forflytte en bruger, som ligger på madrassen.



Betrækket til Gaia akut leje, har 8 løftehåndtag, 4 stk. på hver side.

**Note:** Gennemgående syede håndtag på bagside af betrækket til Gaia akut leje, må anvendes ved sidevers forflytning fra et leje til et andet leje.

Madrassernes materiale er brandhæmmende og godkendt efter EN 597-1:2015 og EN 597-2:2015.

Madrasserne er dansk produceret.

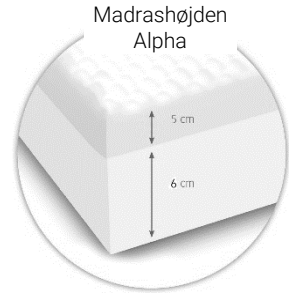
## 2.1 Alpha og Alpha-K

Alpha madrassen består af 6 cm hybridskum og 5 cm viskoselastisk skum.  
Alpha-K madrassen består af 9 cm hybridskum og 5 cm viskoselastisk skum.

Hybridskum i bunden af madrassen har en høj rumvægt og er med til at give madrassen en længere levetid.

Den æggebackede udformning af det viskoselastiske skum sikrer en optimal liggekomfort og giver en god ventilation til madrassen.

Desuden giver udformningen en unik trykaflastende egenskab, som gør det optimalt for brugeren at ligge på.



### Alpha:

Denne madras har samme højde i hele længden.

Madrassen er Øko-tex godkendt.

Alpha madrasser fås i en model:

	Højde	Længde	Bredde	Vægt i kg
Alpha - 80 cm	11 cm	205 cm	80 cm	9,9

### Alpha-K med faner:

Alpha-K har samme skum kombination som Alpha madrassen. Fanerne er udført i Hybridskum. Hybridskum i bund og på faner har en høj rumvægt og er med til at give madrassen en god kant stabilitet samt en længere levetid.

Den æggebackede udformning af det viskoselastiske skum giver en optimal liggekomfort og en god ventilation til madrassen.

Den yderste skumkerne og den inderste skumkerne er hver forsynet med en trico, som gør det muligt for den inderste skumkerne at tilpasse sig sengens funktioner.

Den inderste skumkernes evne til at bevæge sig i forhold til sengens funktioner, mindsker risikoen for shear og friktion, når sengens funktioner anvendes.

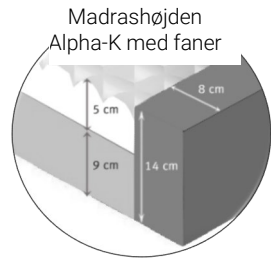
Den yderste skumkerne er forsynet med skæringer, som sikrer en optimal tilpasning i forhold til sengens funktioner.

Desuden giver udformningen en unik trykafastende egenskab, som gør det optimalt for brugeren at ligge på madrassen.

Denne madras har samme højde i hele længden.

Madrassen er Øko-tex godkendt.

Alpha-K med faner madrasser, fås i fire modeller:



	Højde	Længde	Bredde	Vægt i kg
<b>Alpha-K med faner - 83 cm</b>	14 cm	200 cm	83 cm	10,3
<b>Alpha-K med faner - 85 cm</b>	14 cm	200 cm	85 cm	10,5
<b>Alpha-K med faner - 88 cm</b>	14 cm	200 cm	88 cm	10,8
<b>Alpha-K med faner - 90 cm</b>	14 cm	200 cm	90 cm	11,0

## 2.2 Gaia akut leje

Madrassen er udformet i 5 cm HR-skum og 3 cm viskoelastisk skum. Betræk er fremstillet i Dakka materiale i den øverste del og pilot nylon med gennemsyede stropper i den nederste del.

Madrassen er Øko-tex godkendt.

Gaia akut leje madrasser, fås i tre modeller:



	Højde	Længde	Bredde	Vægt i kg
<b>Gaia akut leje</b>	8 cm	205 cm	62 cm	8,0
<b>Gaia akut leje</b>	8 cm	205 cm	70 cm	8,0
<b>Gaia akut leje</b>	8 cm	205 cm	75 cm	8,0

## 2.3 Forlængerstykke

Til madrasserne er der mulighed for at tilkøbe et forlængerstykke i HR-skum og viskoelastiskskum. Forlængerstykkets betræk er forsynet med 20 cm ekstra overlap til at lægge under madrassen, for at holde forlængerstykket bedre på plads. Forlængerstykket skal altid placeres i hovedenden.

## 2.4 Betræk

Betrækket på alle typer madrasser er et inkontinensbetræk, som sikrer, at væsker som f.eks. urin eller blod ikke trænger igennem til skummet. Mellem betræk og skummet er der en trikot, som gør det lettere at af- og påmontere betrækket. Betrækket er svejst.

Betrækket er fremstillet i 100 % polyester med en coating af 100 % polyuretan og er allergivenligt.

Betrækket er brandhæmmende iht. BS7177:2008. EN 597-1 & EN 597-2. Crib 5 and Crib 7.

Betræk til Alpha og Alpha-K, har lynlås på 3 sider og har 2.5 cm overlap.

Betrækket til Gaia akut leje, har kun lynlås på 1 side.

## 3 VEDLIGEHOLDELSE

Betrækket skal efterses for skader min. en gang om måneden. I tilfælde af beskadigelse, må betrækket ikke anvendes, før det er repareret eller udskiftet.

### 3.1 Rengøring



Skummet i madrasserne må ikke rengøres.

- Betrækket må vaskes ved 95 °C og tørre tumbles ved lav varme – maks. 50°C.
- I det daglige kan betrækket rengøres med en let fugtig klud tilsat almindelige rengøringsmidler.
- Betrækket skal være tørt, inden det trækkes på skummet.

**Note:** Inden madrassen anvendes til anden person, anbefales det, at betrækket vaskes.

### 3.2 Opbevaring

Madrassen skal opbevares ved normal indendørs temperatur (+2 til +40°C) og ved normal luftfugtighed (40-90%).

Alpha-K madras med faner og Gaia akut leje, må ikke rulles sammen.

**Note!** Alpha madrassen bliver normalt leveret på palle i fuld længde men kan også leveres som rullepakket. Hvis rullepakket, skal madrassen pakkes ud senest 5 mdr. efter den anførte produktionsdato på pakken.



## 4 MILJØ OG KVALITET

Madrasserne har en forventet levetid på 5 år forudsat at almindelige vedligeholdelses- og plejeanvisninger er overholdt.

### 4.1 Bortskaffelse

Både madras og betræk kan bortskaffes i stort brændbart på genbrugspladser. Bortskaffelsen kan ligeledes ske til Winncare.

### 4.2 Kvalitet

Winncare er certificeret efter standarderne ISO 9001:2015 og ISO 13485:2016.

Disse certificeringer betyder, at produkterne og virksomheden lever op til de gældende internationale standarder for kvalitetsstyring, samt standarder for sporbarhed af medicinske produkter.

Madrasserne er klassificeret som Medicinsk Udstyr Klasse 1 produkt.

### 4.3 Symboler og forkortelser



Må vaskes ved 95°.



Rens i perchlor, mineralsk terpentin eller lignende.



Tørretumbles ved lav varme - max. 50°.



Tåler ikke blegning. Gælder for alle kulørte varer.



Må ikke stryges.



Brugervejledning.



CE-mærket.

Reserve dele og tilbehør kan rekvireres, kontakt Winncare.





---

**Fabrikant:**

WinnCare Nordic ApS  
Taarnborgvej 12 C  
4220 Korsoer  
Denmark

Telefon: + 45 70 27 37 20  
Fax: + 45 70 27 37 19  
Email: [info@winnCare.dk](mailto:info@winnCare.dk)  
[www.winnCare.com](http://www.winnCare.com)

(EU) 2017/745 CLASS I  
EN/ISO 10535:2007  
EN 60601-1-2:2015



UM-910-00773DK