

À commander
sur le site (30)
Nîmes



Score sur l'Échelle de Braden



INDICATIONS THÉRAPEUTIQUES

Aide à la prévention d'escarre(s) pour patient à **RISQUE TRÈS ÉLEVÉ**
Confiné au fauteuil entre 8 et 10 heures par jour.

40 ≤ 200 kg



Housse



NORMES FEUX
EN 597 part 1 & 2
GPEM/CP D1-90 Classe D



184,50€ sans PLV
CODE 1245459
Hauteur cellules 7 cm
CODE 1273875
Hauteur cellules 10 cm

LES + PRODUIT

- Coussin à cellules pneumatiques réglables et individuellement déformables.
- Limite les effets de friction et cisaillement.

CARACTÉRISTIQUES PRINCIPALES

- ▶ Adaptation parfaite à la morphologie du patient pour une prévention des zones les plus à risque pour les patients ayant un risque élevé
- ▶ S'adapte à TOUTES les morphologies et permet de suivre et d'ajuster des déséquilibres du bassin pour favoriser le bon positionnement du patient
- ▶ Grande mobilité pour pouvoir accompagner le patient dans tous ses mouvements
- ▶ Aussi disponible en bi-compartiments pour une compensation de l'asymétrie patient
- ▶ Réduction des effets de macération grâce à la circulation de l'air entre les bases des cellules

TAILLE

- Mettre en corrélation le poids et la taille du patient sur la matrice Kinéris.
- Identifier le produit recommandé en vous référant au code couleur.
- Vérifier que la largeur d'assise du coussin est adaptée à la largeur du bassin du patient.

Exemple : Patient 1.55 m et 55 kg ▶ coussin V497 ou V4910

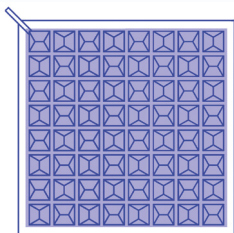
COMPARTIMENT(S)

- Patient sans asymétrie d'appui : coussin Kinéris mono-compartment.
- Patient avec asymétrie d'appui : coussin Kinéris bi-compartment.

Ajouter en fin de référence « -1EL » pour un coussin mono-compartment et « -2EL » pour un coussin bi-compartment.
Les coussins Kinéris de références V667, V6610, V677, V6710, V777, V7710 sont exclusivement mono-compartment.

Exemple : Patient 1.55 m et 55 kg, actif au fauteuil, sans asymétrie d'appui ▶ coussin V497-1EL

MONO-COMPARTIMENT

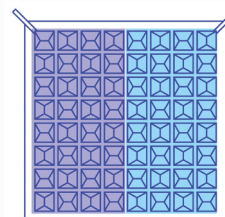


Mono-compartment
pour utilisateurs sans
trouble de la stabilité.



Mono compartment 7 cm

BI-COMPARTIMENTS



Bi-compartment pour
utilisateurs avec troubles
de la stabilité.

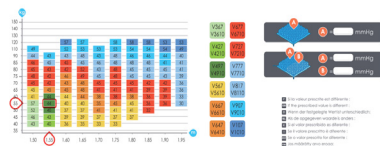


Bi-compartment 10 cm



MANOMÈTRE

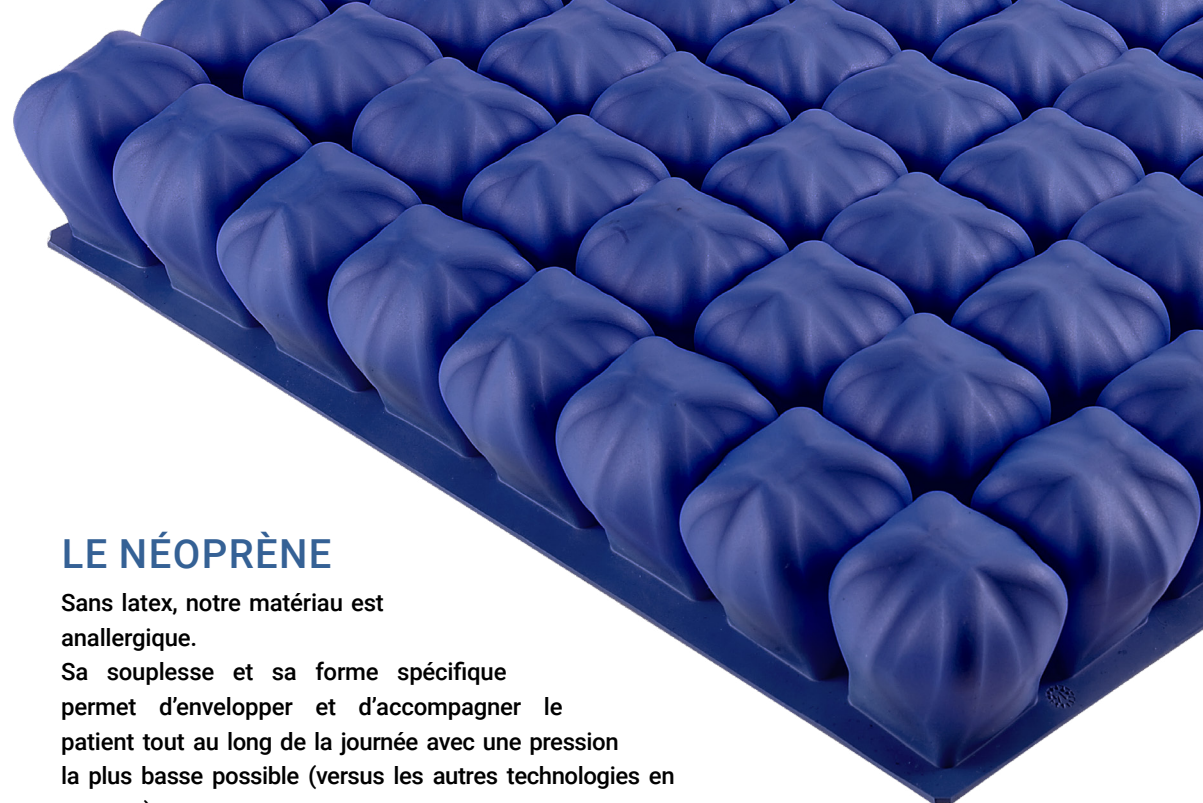
Livré avec son manomètre de série.
Une table d'équivalence Poids/pression vous est délivrée pour vous faciliter le réglage



HOUSSE

Housse intégrale, amovible, Fil SMB en PES FR
(Polyester / Polyuréthane + Elasthanne en surface) :

- Respirante
- Extensible
- Haute résistance à l'abrasion
- Résistante aux moisissures et à la lumière (UV)
- Infroissable
- Anallergique (Oeko-Tex® classe 1)
- Feu Retardant
- Lavage à 40°C (Lavage ponctuel possible à 90°C).

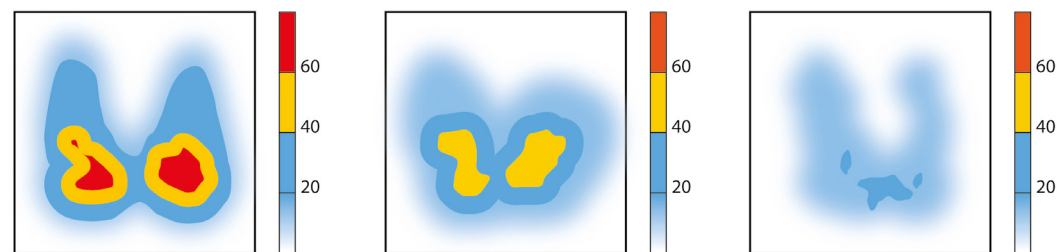


LE NÉOPRÈNE

Sans latex, notre matériau est anallergique.
Sa souplesse et sa forme spécifique permet d'envelopper et d'accompagner le patient tout au long de la journée avec une pression la plus basse possible (versus les autres technologies en mousse)

RÉPARTITION DE PRESSIONS

Répartition de pressions chez un patient de 172 cm et 75 kg.



Coussin en gel de polyuréthane viscoélastique

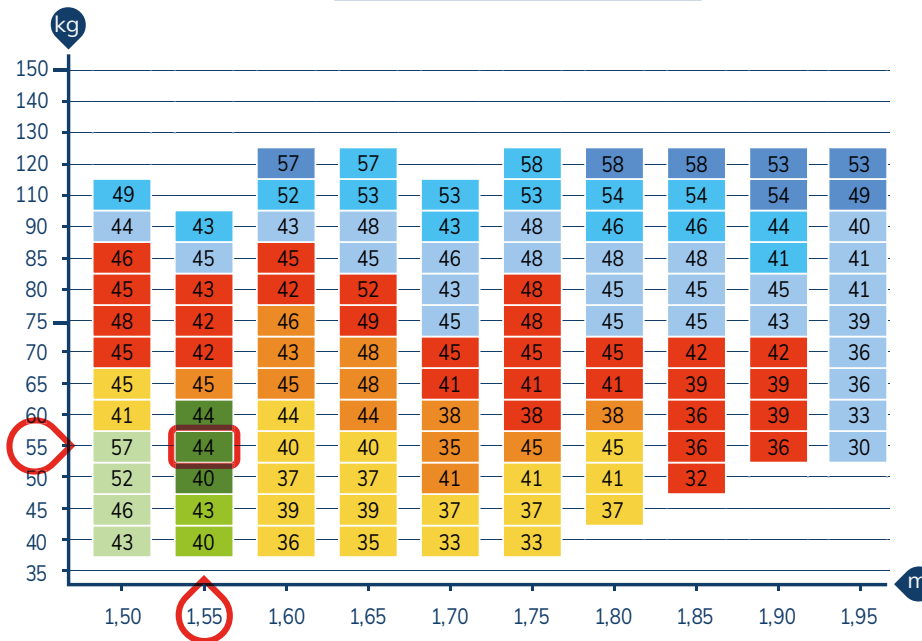
Coussin en mousse HR – ép. 6 cm

Coussin KINERIS mono compartiment



MATRICE KINERIS

Pression de gonflage (valeurs en mmHg)



Référence

V367 V3610	V677 V6710
V427 V4210	V727 V7210
V497 V4910	V777 V7710
V567 V5610	V817 V8110
V667 V6610	V907 V9010
V647 V6410	V107 V1010

Le prescripteur doit s'assurer que le patient ou son entourage sont capables d'assurer les réglages du support.
Préconisation d'une consultation par le prescripteur dans le mois suivant.

KINÉRIS®

Housse intégrale amovible
Base Anti-dérapante

HAUTEUR DU COUSSIN 7 CM		HAUTEUR DU COUSSIN 10 CM		POIDS PATIENT KG	DIMENSIONS
MONO COMPARTIMENT	BI COMPARTIMENTS	MONO COMPARTIMENT	BI COMPARTIMENTS		
V367-1EL	V367-2EL	V3610-1EL	V3610-2EL	40 à 55	28,5 x 28,5 cm
V427-1EL	V427-2EL	V4210-1EL	V4210-2EL	40 à 45	28,5 x 33 cm
V497-1EL	V497-2EL	V4910-1EL	V4910-2EL	50 à 60	33 x 33 cm
V567-1EL	V567-2EL	V5610-1EL	V5610-2EL	40 à 65	33 x 37,5 cm
V667-1EL	-	V6610-1EL	-	50 à 75	36 x 36 cm
V647-1EL	V647-2EL	V6410-1EL	V6410-2EL	50 à 75	37,5 x 37,5 cm
V727-1EL	V727-2EL	V7210-1EL	V7210-2EL	50 à 85	37,5 x 42 cm
V817-1EL	V817-2EL	V8110-1EL	V8110-2EL	55 à 90	42 x 42 cm
V907-1EL	V907-2EL	V9010-1EL	V9010-2EL	85 à 120*	42 x 46,5 cm
V677-1EL	-	V6710-1EL	-	50 à 85	43 x 36 cm
V777-1EL	-	V7710-1EL	-	50 à 85	43 x 42 cm
V107-1EL	V107-2EL	V1010-1EL	V1010-2EL	110 à 120*	46,5 x 46,5 cm

* Compatibilité sur avis médical jusqu'à 150 kg